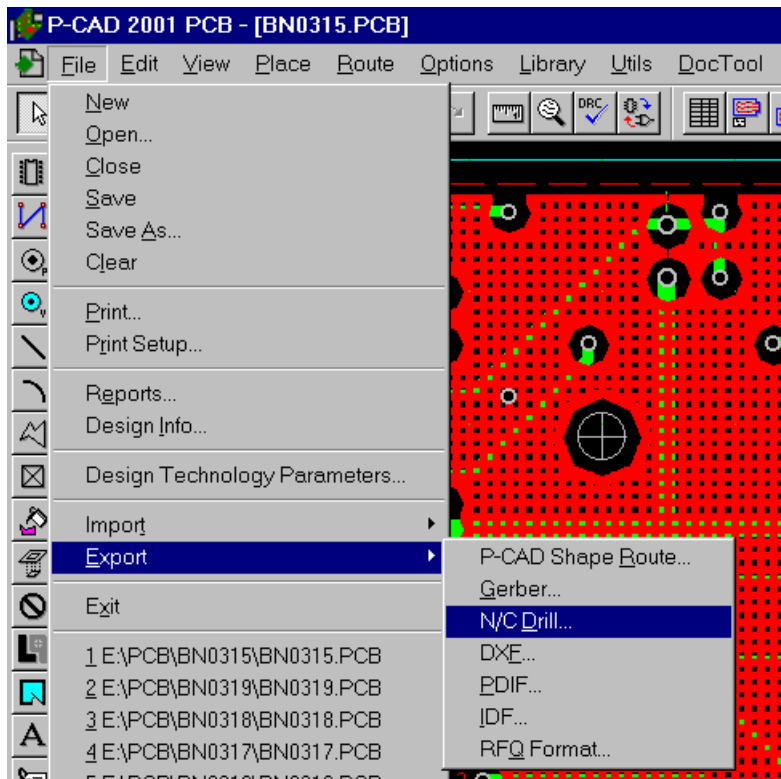
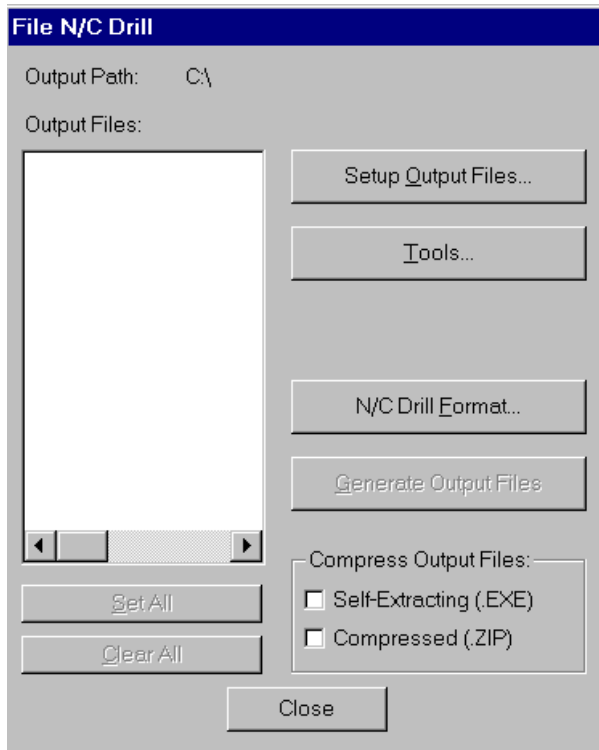


Правила экспорта информации из PCAD 2000, 2001, 2002.

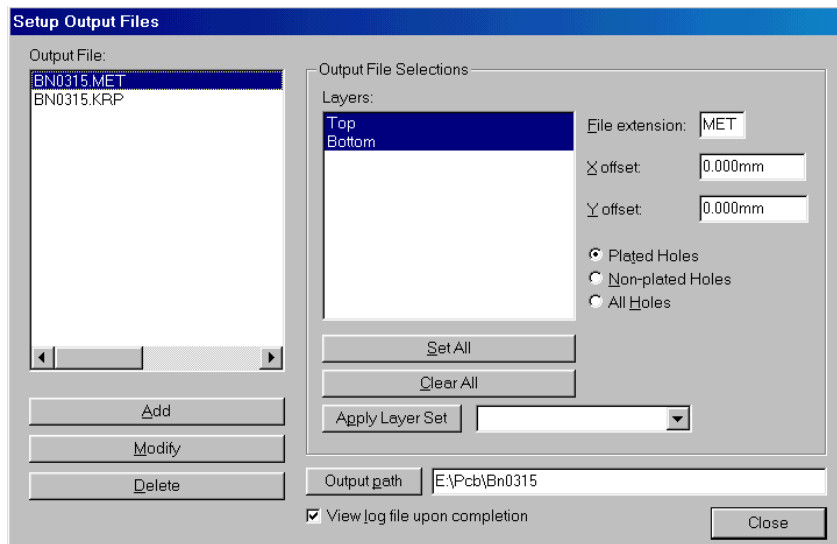
1. Файл сверловки.

1.1. Пункты меню “File, Export, N/C Drill...”





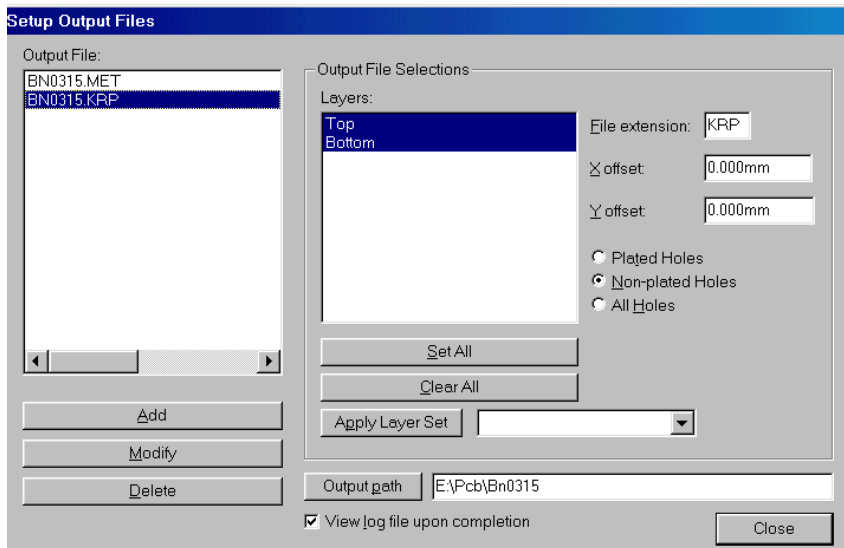
1.2. Входим в “Setup Output Files...”

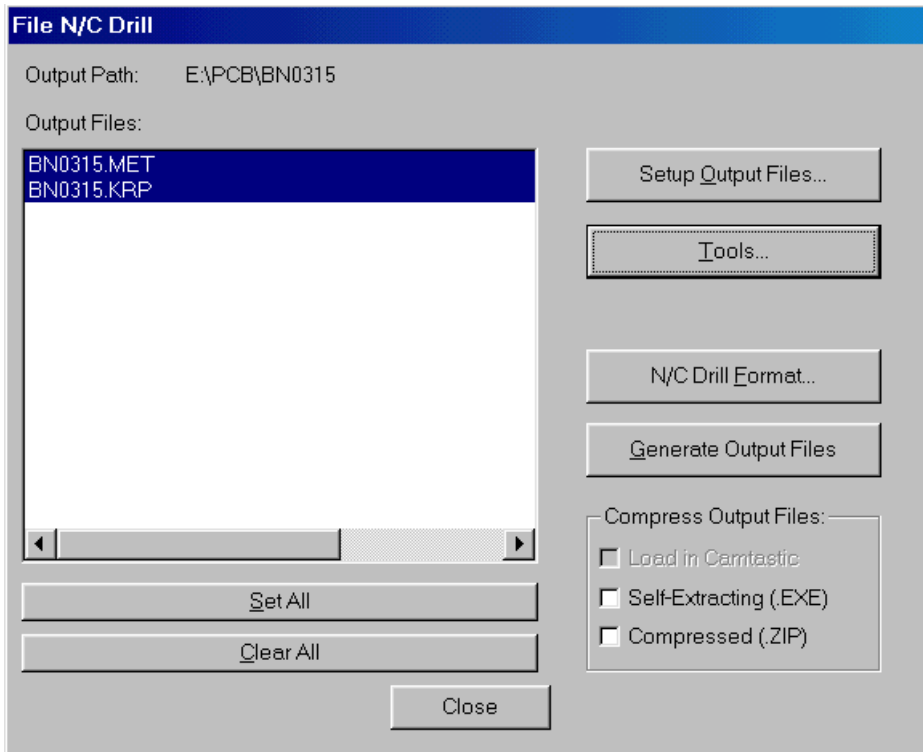


1.3. Устанавливаем расширение файла, нажимаем “Set All”, потом в левой колонке “Add”.

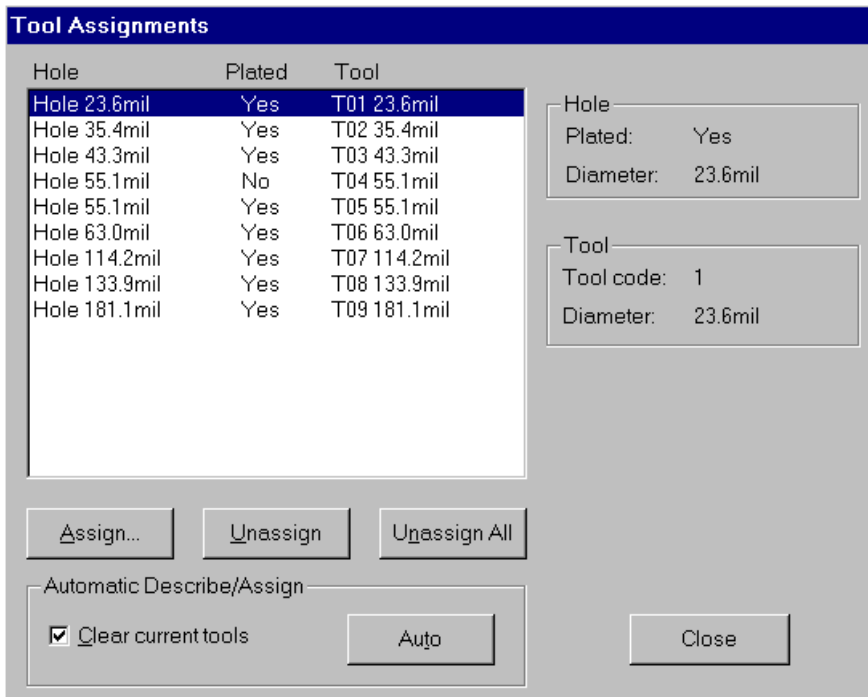
Для металлизированных и неметаллизированных отверстий делаем разные файлы. С помощью “Output path” выбираем рабочую директорию, иначе файл сверления свалится в корневой каталог диска C.

Нажимаем “Close”.

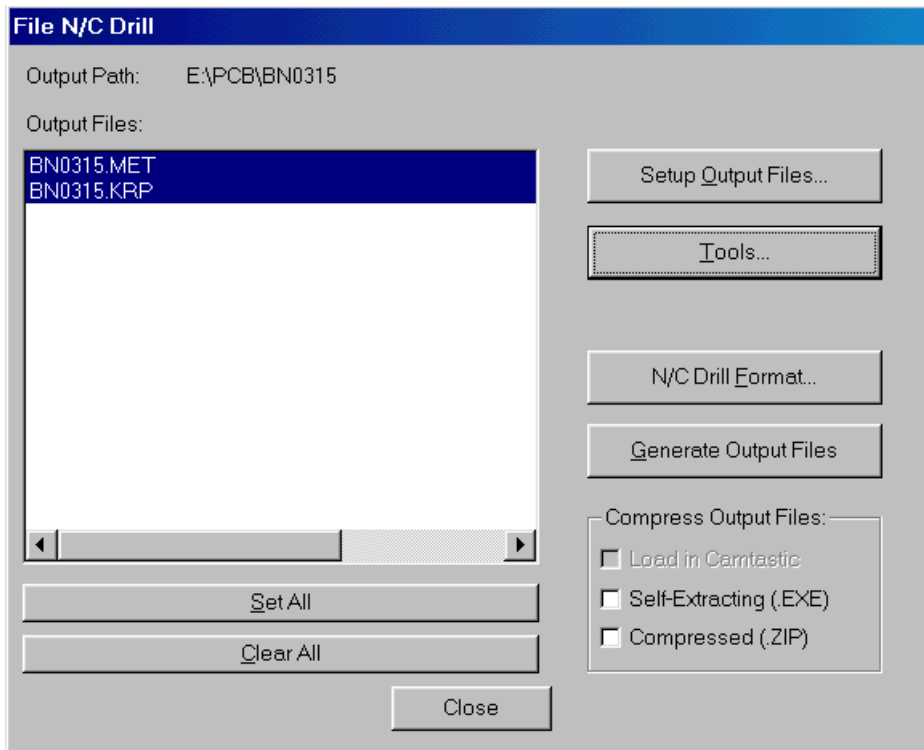




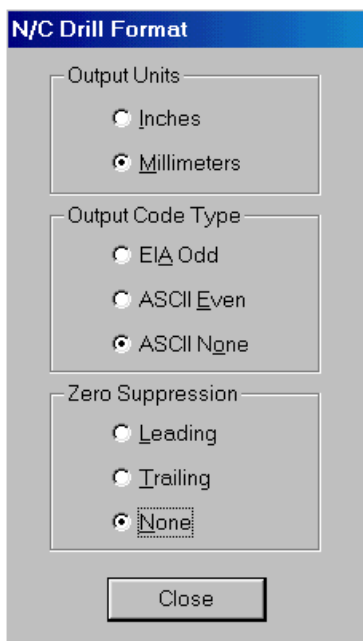
1.4. Входим в меню “Tools...”



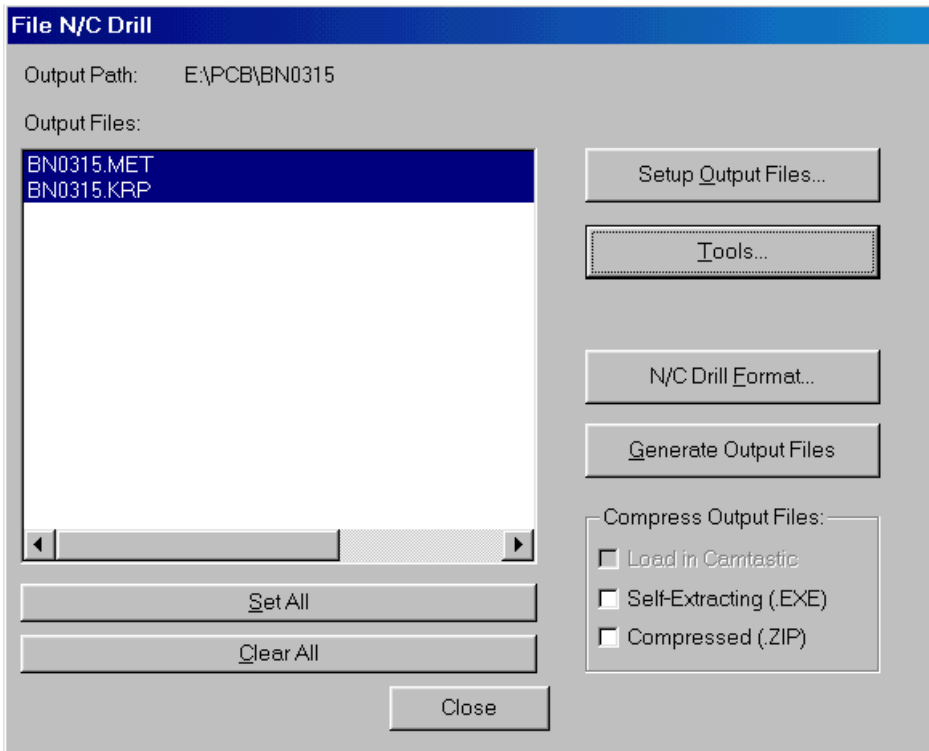
1.5. Нажимаем “Auto”, потом “Close”.



1.6. Входим в меню “N/C Drill Format...”



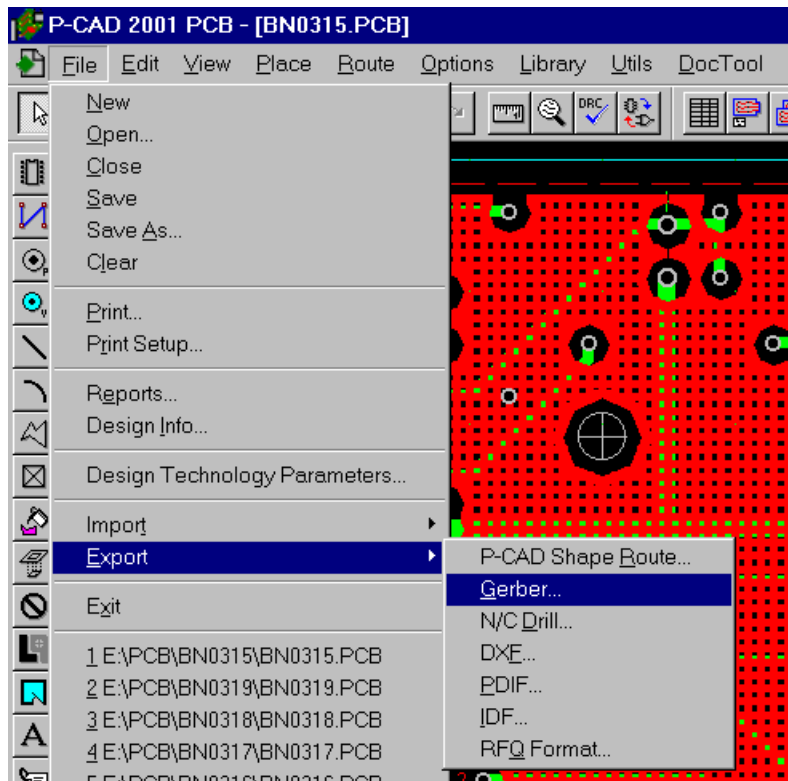
1.7. Выбираем пункты “Millimeters”, “ASCII None”, “None”, нажимаем “Close”.



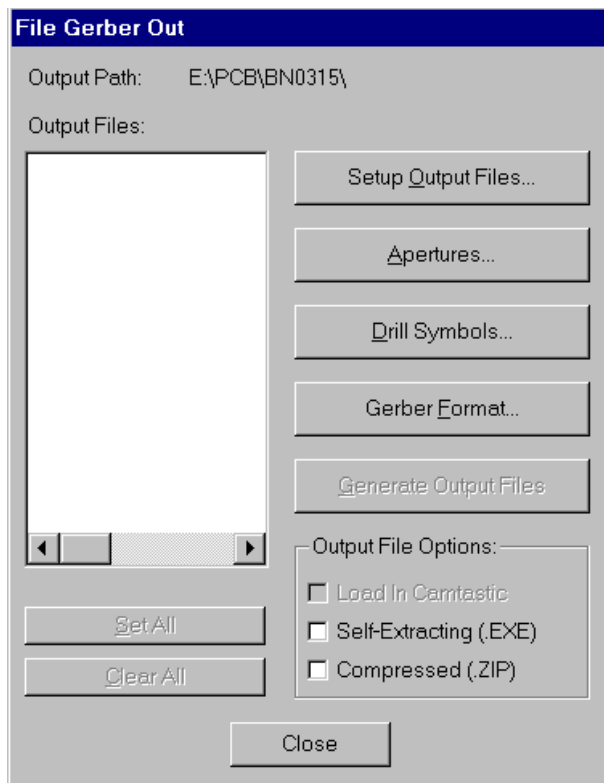
1.8. Нажимаем “Generate Output Files”, потом “Close”.

С файлом сверления - все.

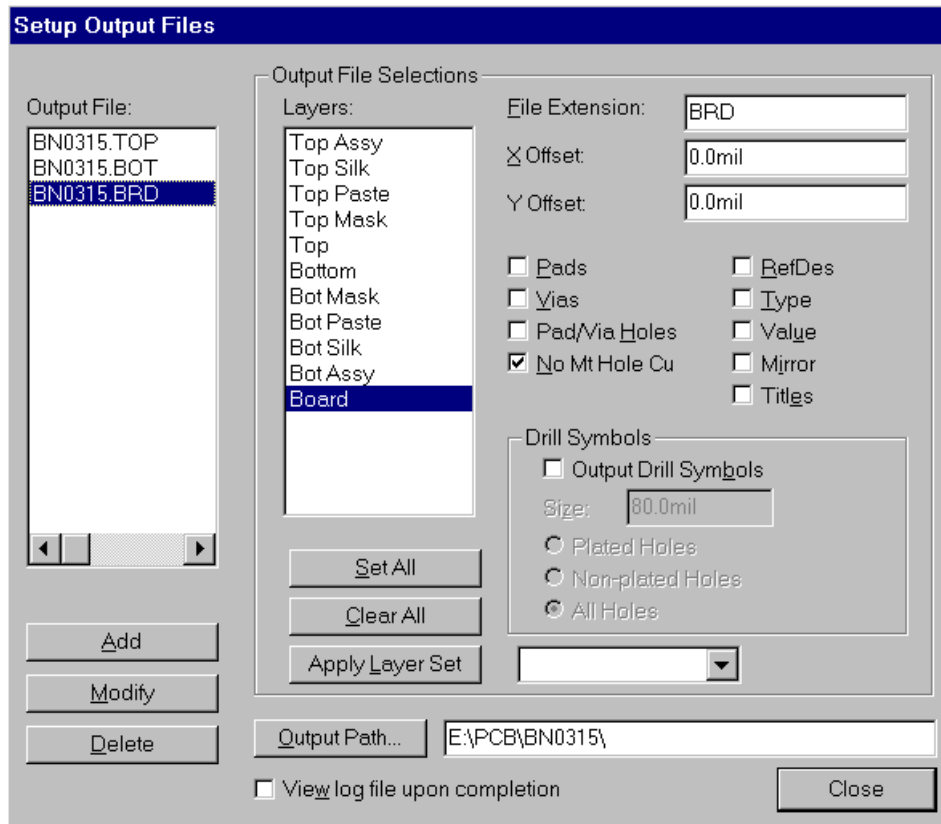
2. Gerber-файлы.



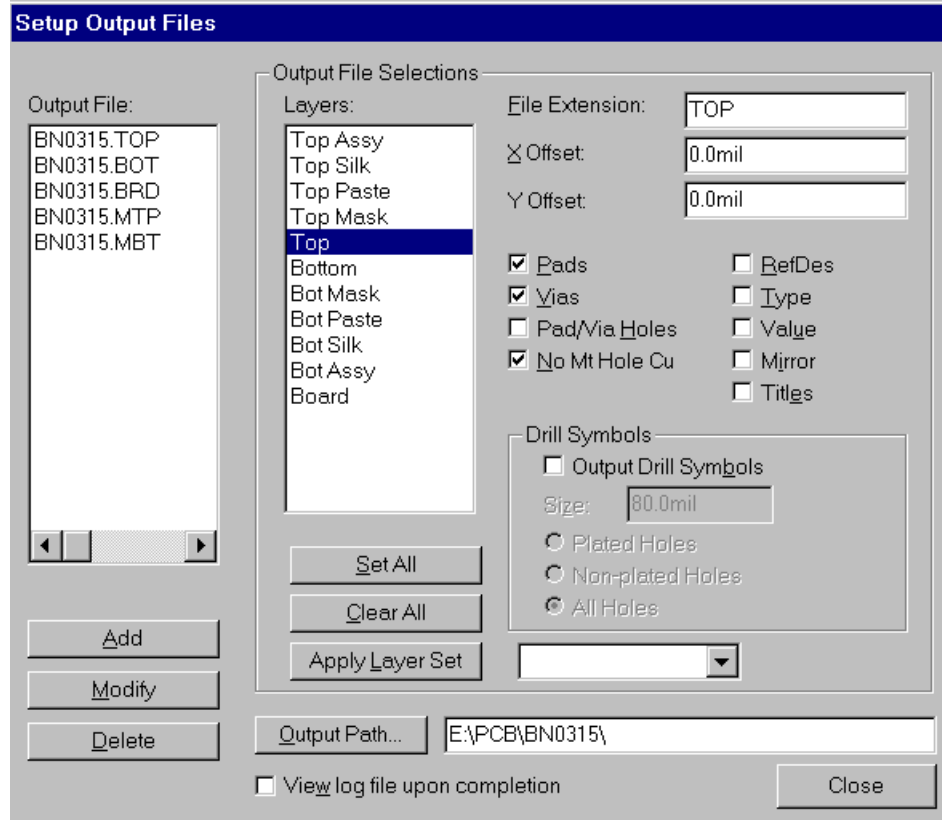
2.1. Пункты меню “File, Export, Gerber...”



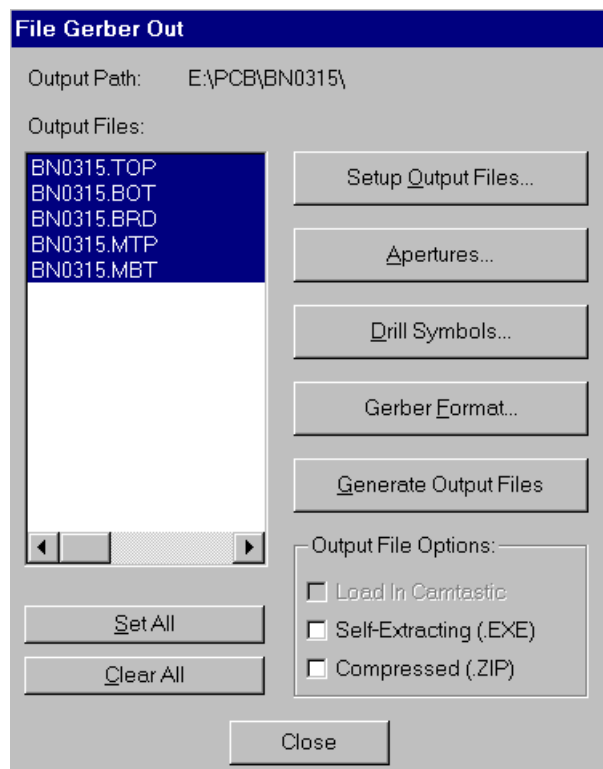
2.2. Входим в “Setup Output Files...”



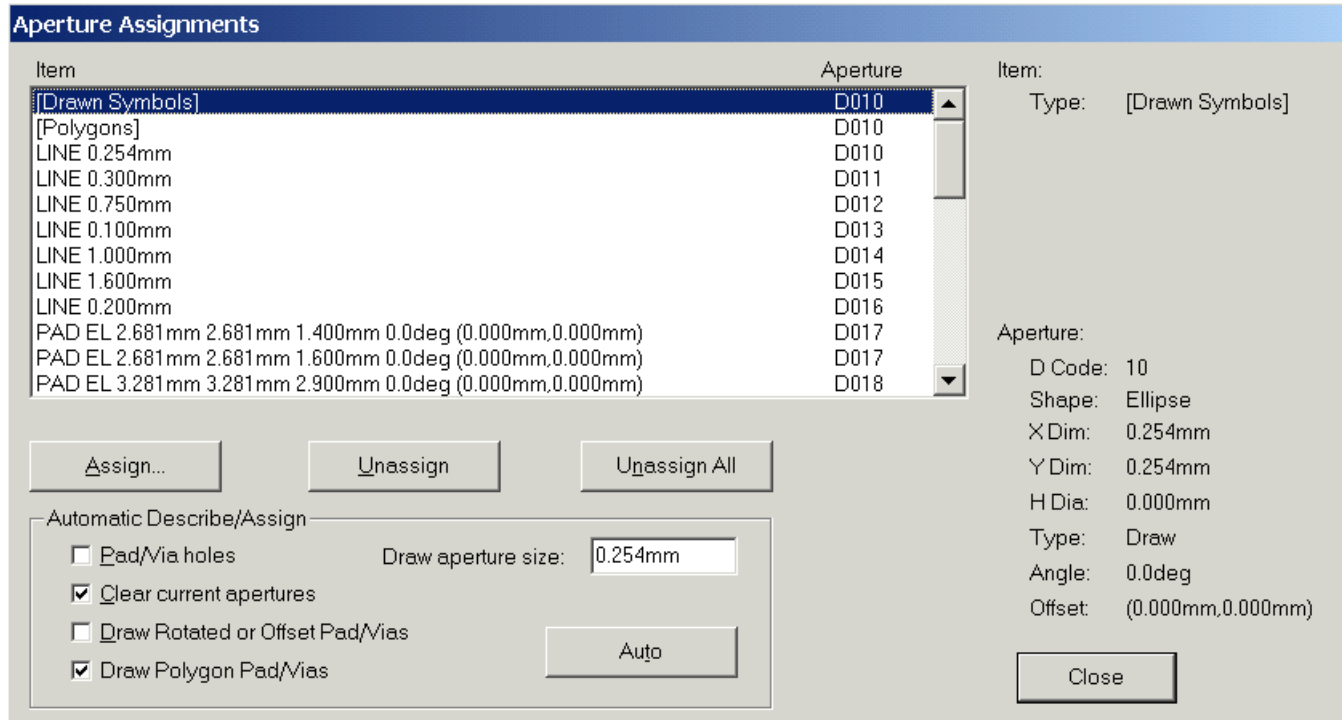
2.3. Для слоев Top (расширение TOP) и Bottom (расширение BOT) Board (расширение BRD) выбираем “Pads”, “Vias”, “No Mt Hole Cu”. Если нужна паяльная маска, и закрывать надо только контактные площадки, выбирать больше ничего не надо, выборки в маске будут сделаны по форме и размеру контактных площадок. После окончания выбора нажимаем “Close”.



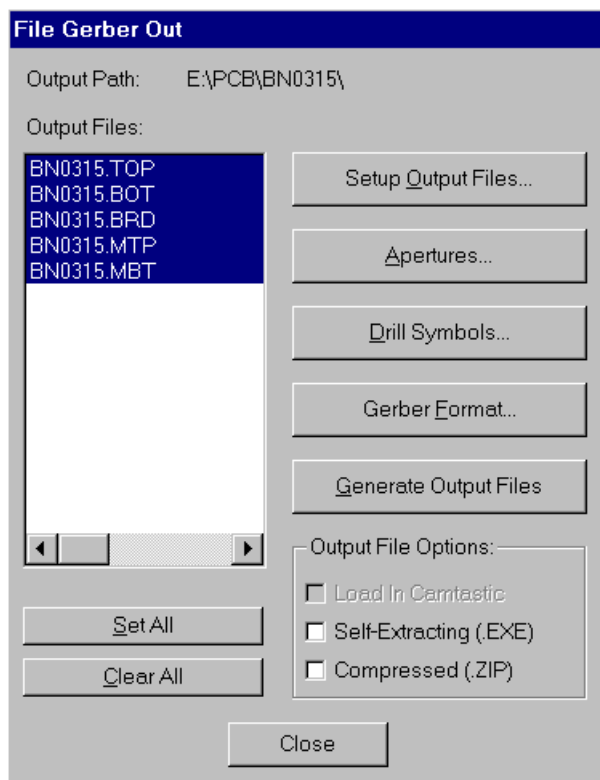
2.4. Если на плате есть зоны, не связанные с элементами, и их надо освободить от паяльной маски, добавляем слои Top Mask (расширение MTP) и Bot Mask (расширение MBT). Выбираем “No Mt Hole Cu”. После окончания выбора нажимаем “Close”.



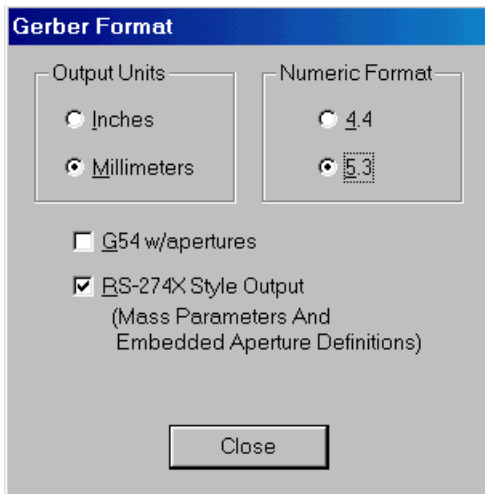
2.5. Входим в “Apertures...”



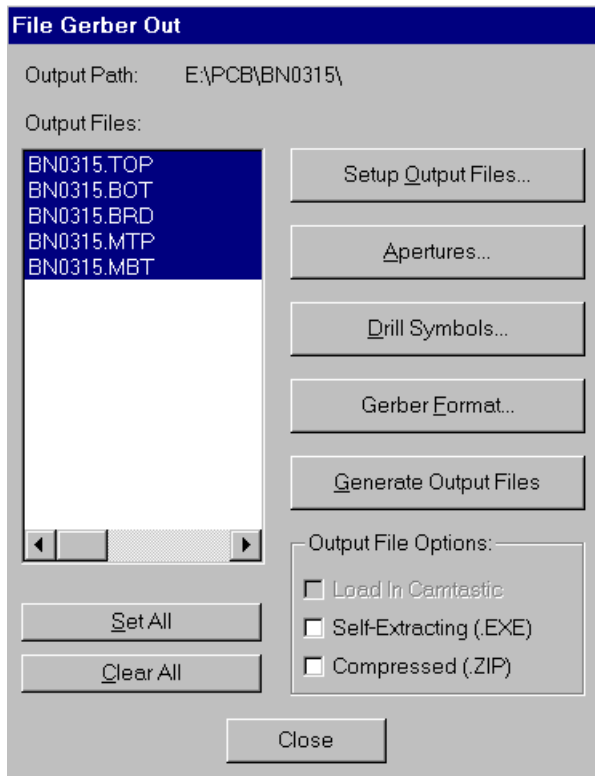
2.7. Выбираем “Clear current apertures”, “Draw Rotated or Offset Pad/Vias”, “Draw Polygon Pad/Vias”. Нажимаем “Auto”, потом “Close”.



2.8. Входим в “Gerber Format...”



2.9. Устанавливаем “Output Units” - “Millimeters”, “Numeric Format” - “5.3”, “Include aperture definitions (as RS-274-X mass parameters)”, нажимаем “Close”.



2.10. Нажимаем “Generate Output Files”, потом “Close”.
Все.

3. Если есть необходимость нанесения на печатную плату надписей, применять можно только векторные шрифты: Basic.chr, Lcom.chr, Quality.chr, иные шрифты в Gerber-файлы не транслируются.